

Programa de Ordenamiento Ecológico Costero Terrestre Puertecitos - Paralelo 28°

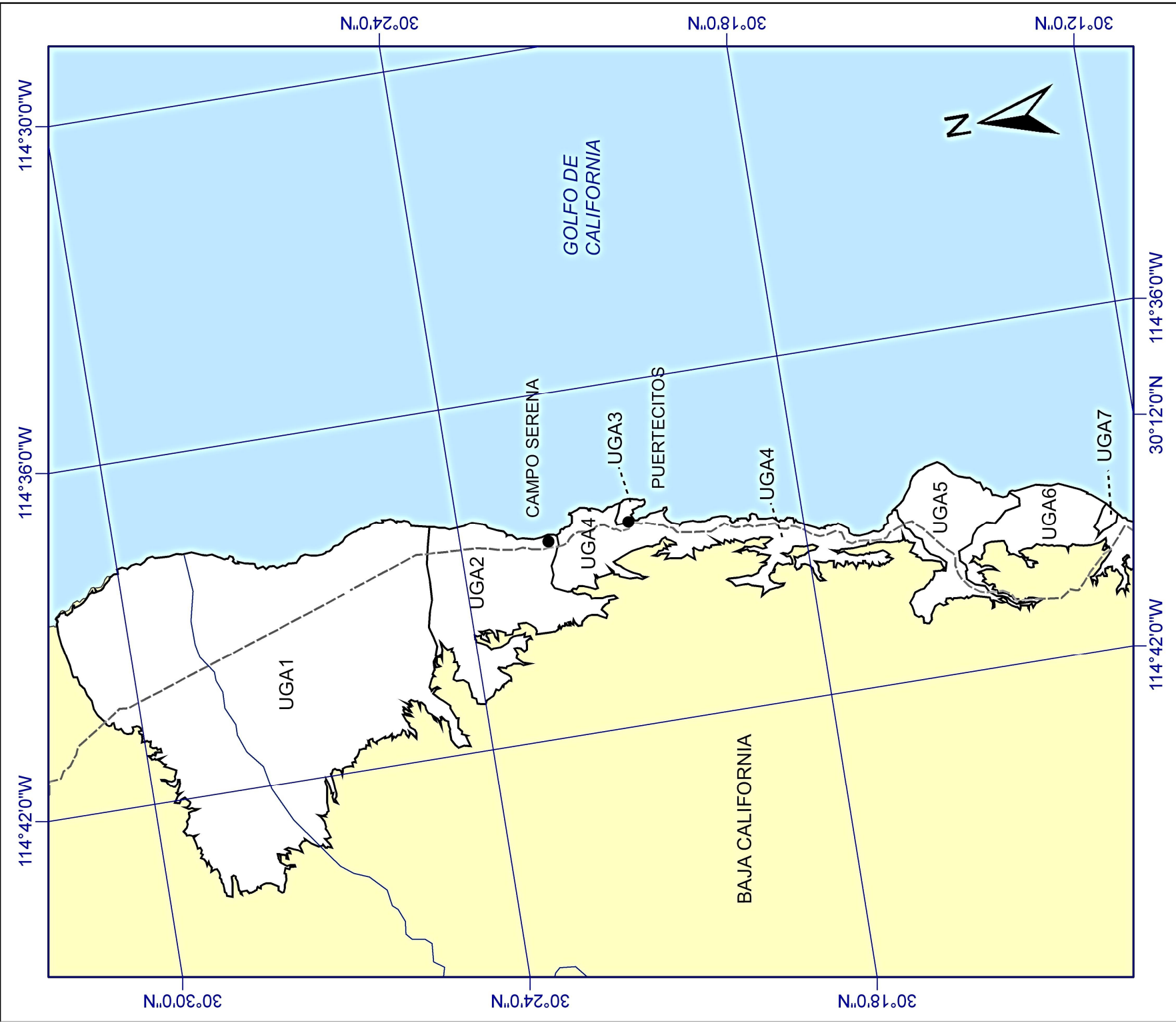


Instituciones participantes:
Secretaría de Protección al Ambiente
Gobierno del Estado de Baja California
Facultad de Ciencias Marinas
Universidad Autónoma de Baja California



Mapa # 1

Localización zona de ordenamiento



**Programa de Ordenamiento Ecológico Costero Terrestre
Puertecitos - Paralelo 28°**

Mapa # 2 Sección 1

**Modelo Gestión Ambiental
Puertecitos - Paralelo 28°**

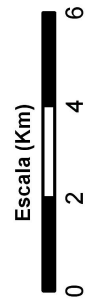
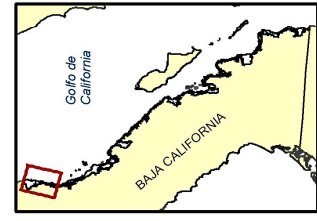


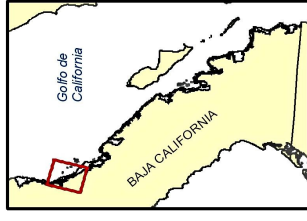
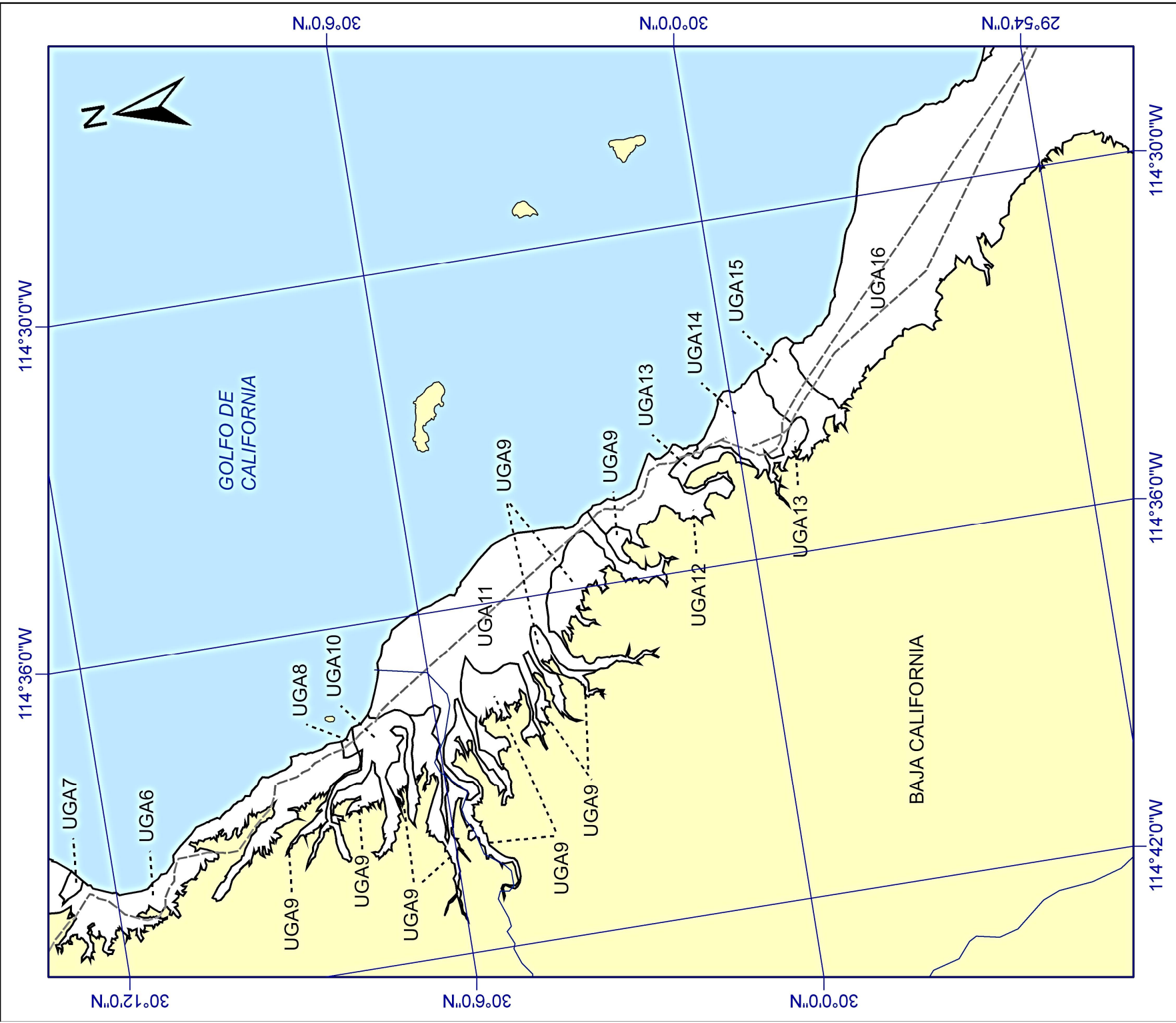
Instituciones participantes:
 Secretaría de Protección al Ambiente
 Gobierno del Estado de Baja California
 Facultad de Ciencias Mareas
 Universidad Autónoma de Baja California



Legenda

- UGA Unidad de Gestión Ambiental
- Poblados
- Carretera sin pavimento
- Carretera con pavimento
- Arroyos





Legenda

- UGA Unidad de Gestión Ambiental
- Poblados
- - - Carretera sin pavimento
- Arroyos

Escala (Km)

0 2 4 6

Programa de Ordenamiento Ecológico Costero Terrestre Puertecitos - Paralelo 28°

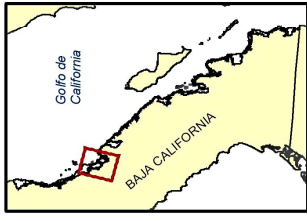
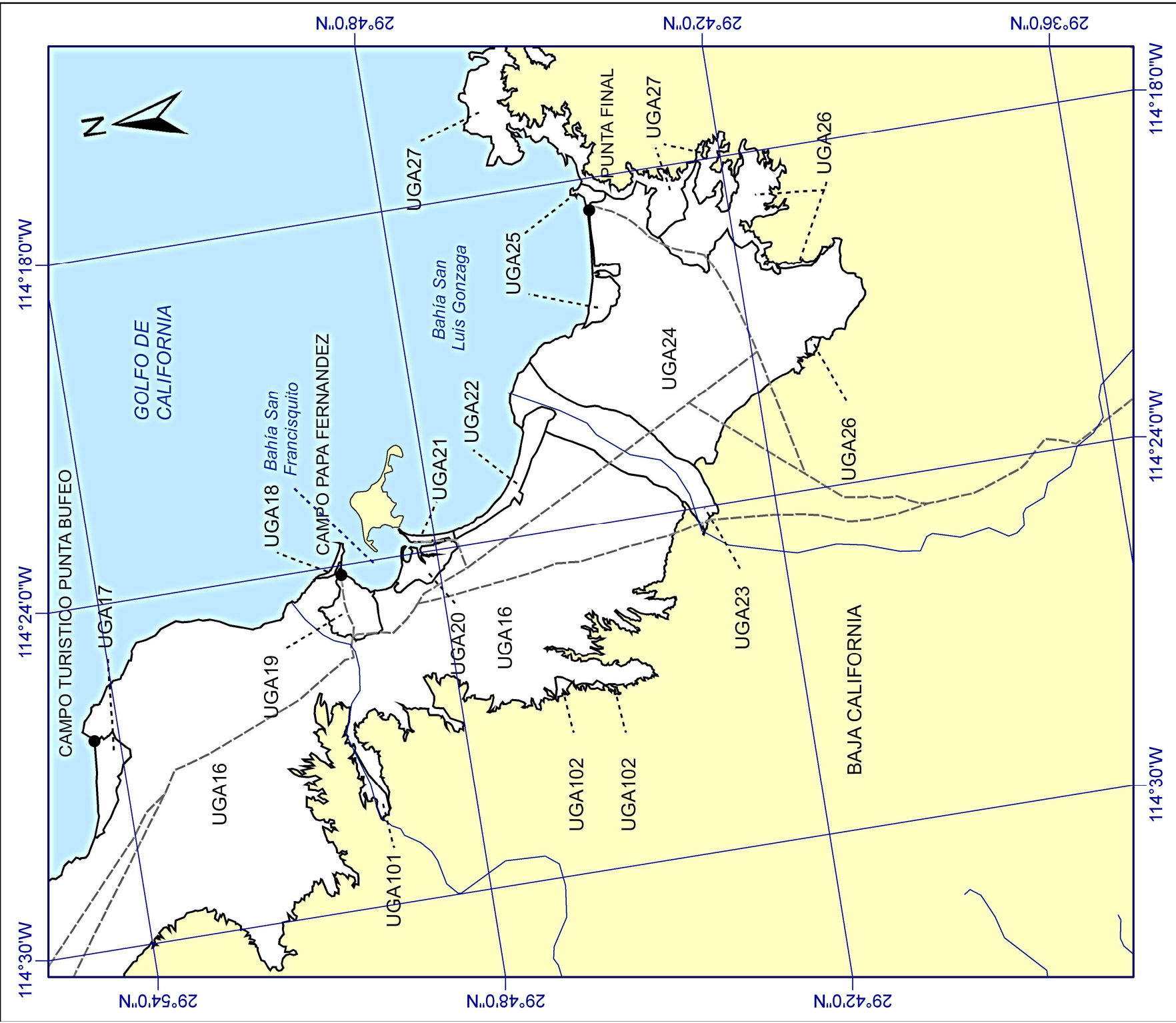
Mapa # 2 Sección 2

Modelo Gestión Ambiental Puertecitos - Paralelo 28°



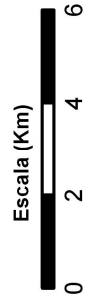
Instituciones participantes:
 Secretaría de Protección al Ambiente
 Gobierno del Estado de Baja California
 Facultad de Ciencias Marinas
 Universidad Autónoma de Baja California





Legenda

- UGA Unidad de Gestión Ambiental
- Poblados
- Carretera sin pavimento
- Arroyos



Programa de Ordenamiento Ecológico Costero Terrestre Puertecitos - Paralelo 28°

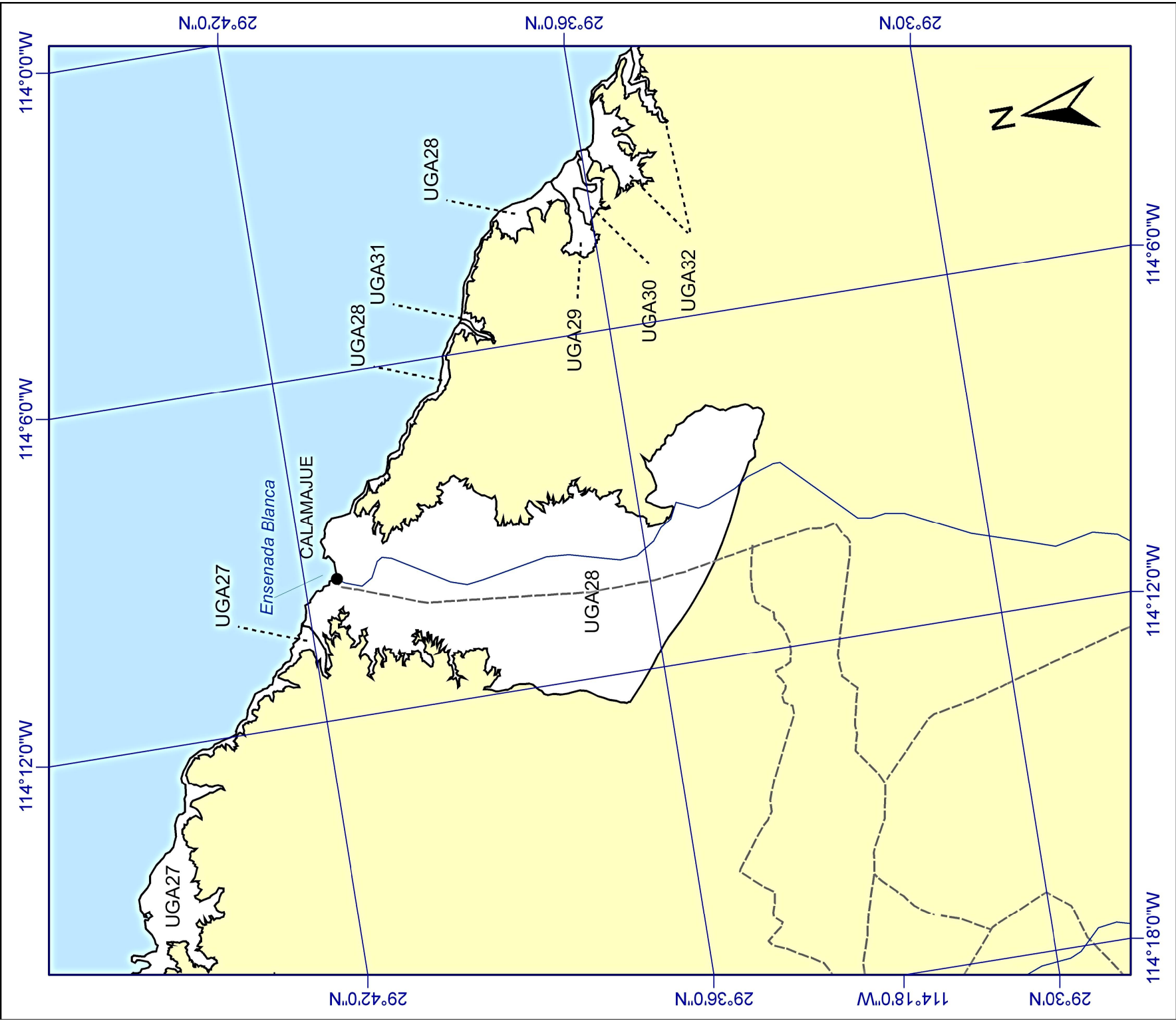
Mapa # 2 Sección 3

Modelo Gestión Ambiental Puertecitos - Paralelo 28°



Instituciones participantes:
 Secretaría de Protección al Ambiente
 Gobierno del Estado de Baja California
 Facultad de Ciencias Marnas
 Universidad Autónoma de Baja California





Programa de Ordenamiento Ecológico Costero Terrestre Puertecitos - Paralelo 28°

Mapa # 2 Sección 4

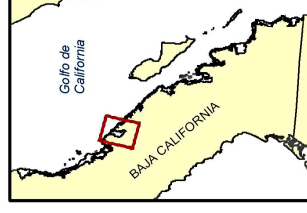
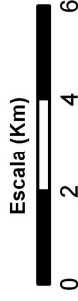
Instituciones participantes:
 Secretaría de Protección al Ambiente
 Gobierno del Estado de Baja California
 Facultad de Ciencias Marinas
 Universidad Autónoma de Baja California

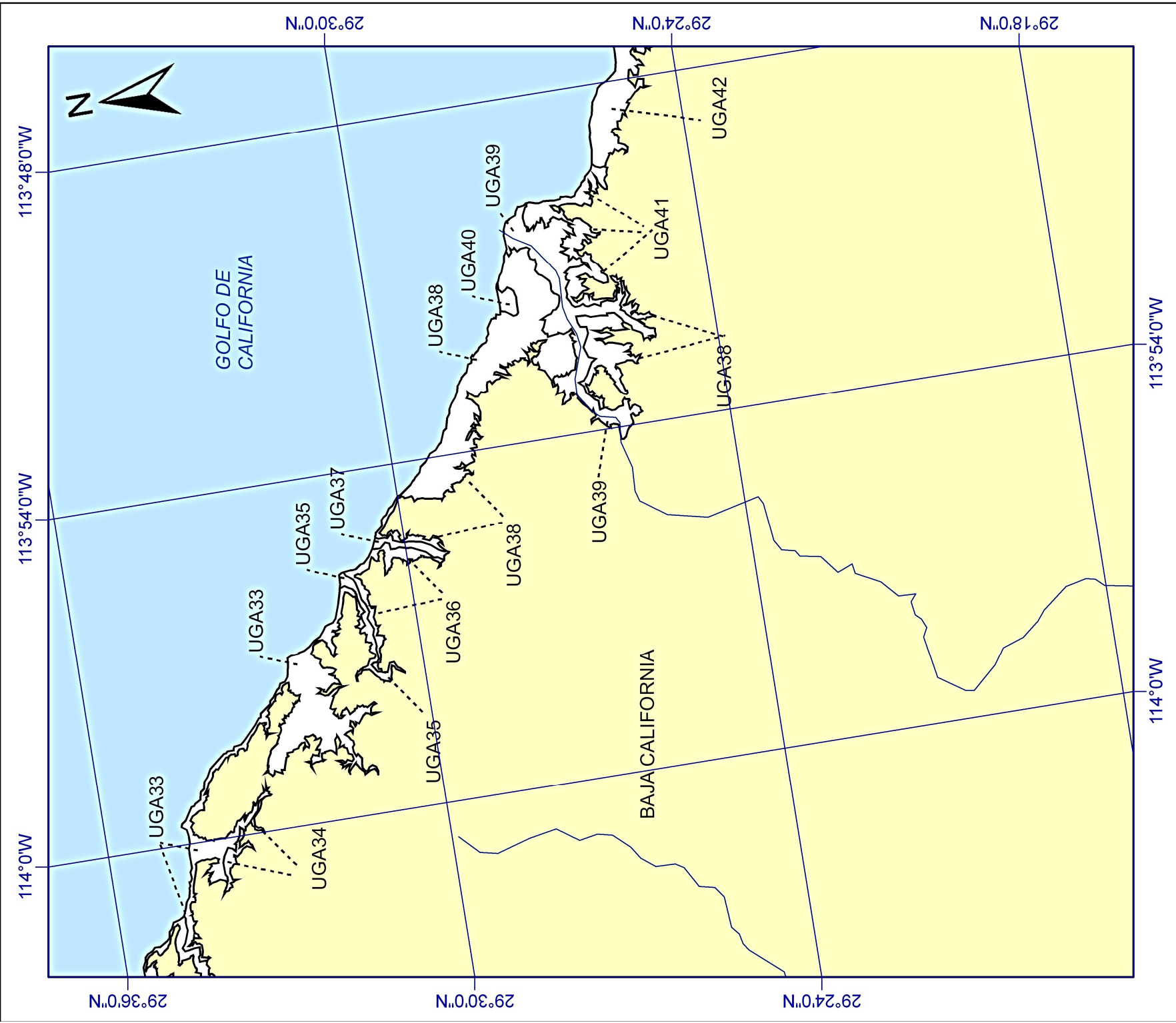


**Modelo Gestión Ambiental
Puertecitos - Paralelo 28°**

Legenda

- Unidad de Gestión Ambiental
- Poblados
- Carretera sin pavimento
- Arroyos





**Programa de Ordenamiento Ecológico Costero Terrestre
Puertecitos - Paralelo 28°**

Mapa # 2 Sección 5

**Modelo Gestión Ambiental
Puertecitos - Paralelo 28°**



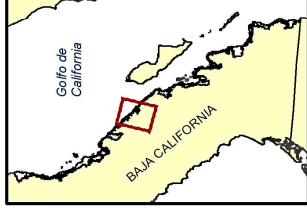
Instituciones participantes:
 Secretaría de Protección al Ambiente
 Gobierno del Estado de Baja California
 Facultad de Ciencias Marinas
 Universidad Autónoma de Baja California

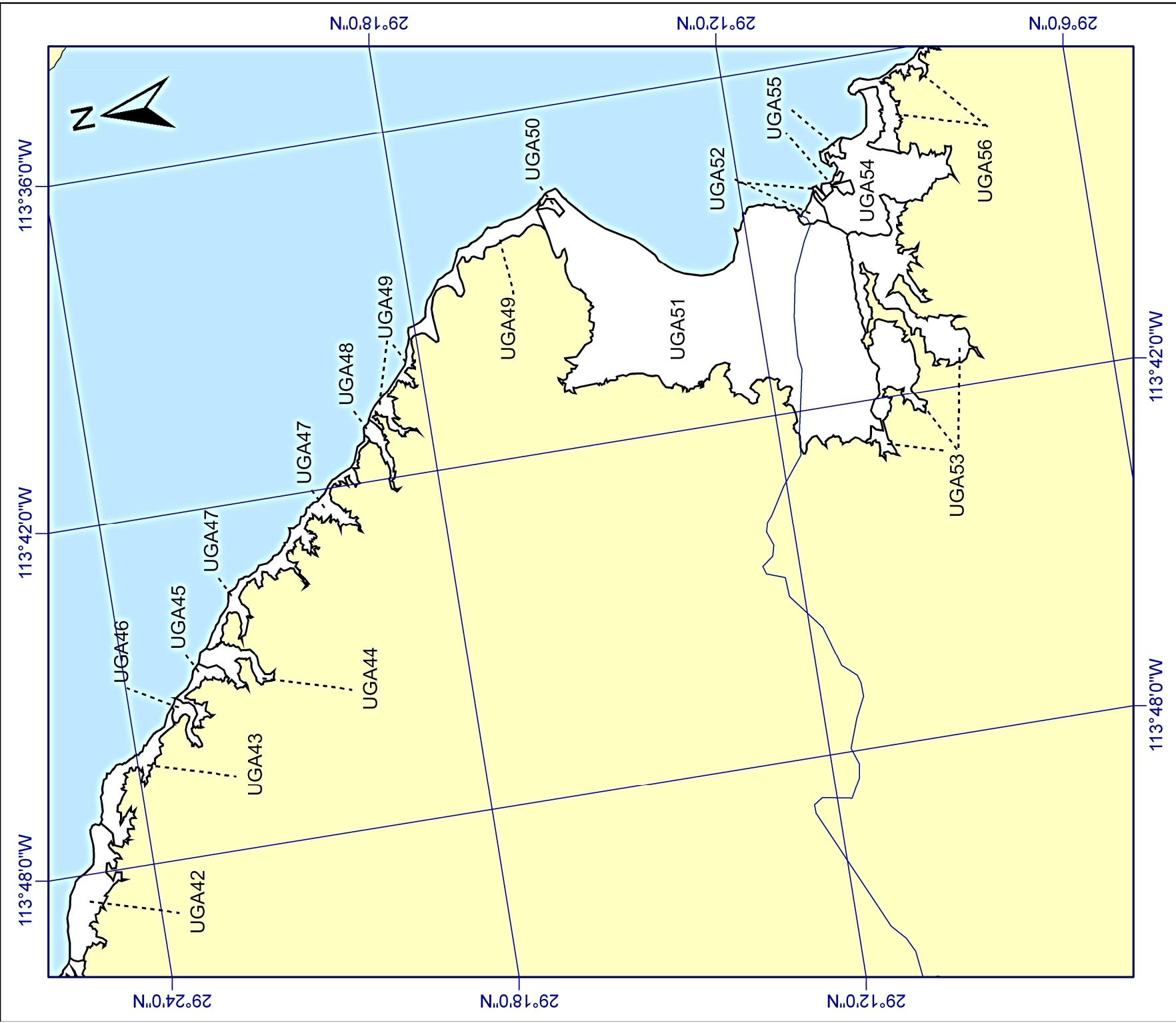


Legenda

- UGA** Unidad de Gestión Ambiental
- Poblados
- Carretera sin pavimento
- Arroyos

Escala (Km)



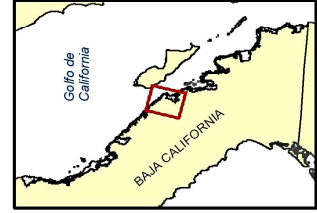


**Programa de Ordenamiento Ecológico Costero Terrestre
Puertecitos - Paralelo 28°**

Mapa # 2 Sección 6
**Modelo Gestión Ambiental
Puertecitos - Paralelo 28°**



Instituciones participantes:
Secretaría de Protección al Ambiente
Gobierno del Estado de Baja California
Facultad de Ciencias Mareas
Universidad Autónoma de Baja California

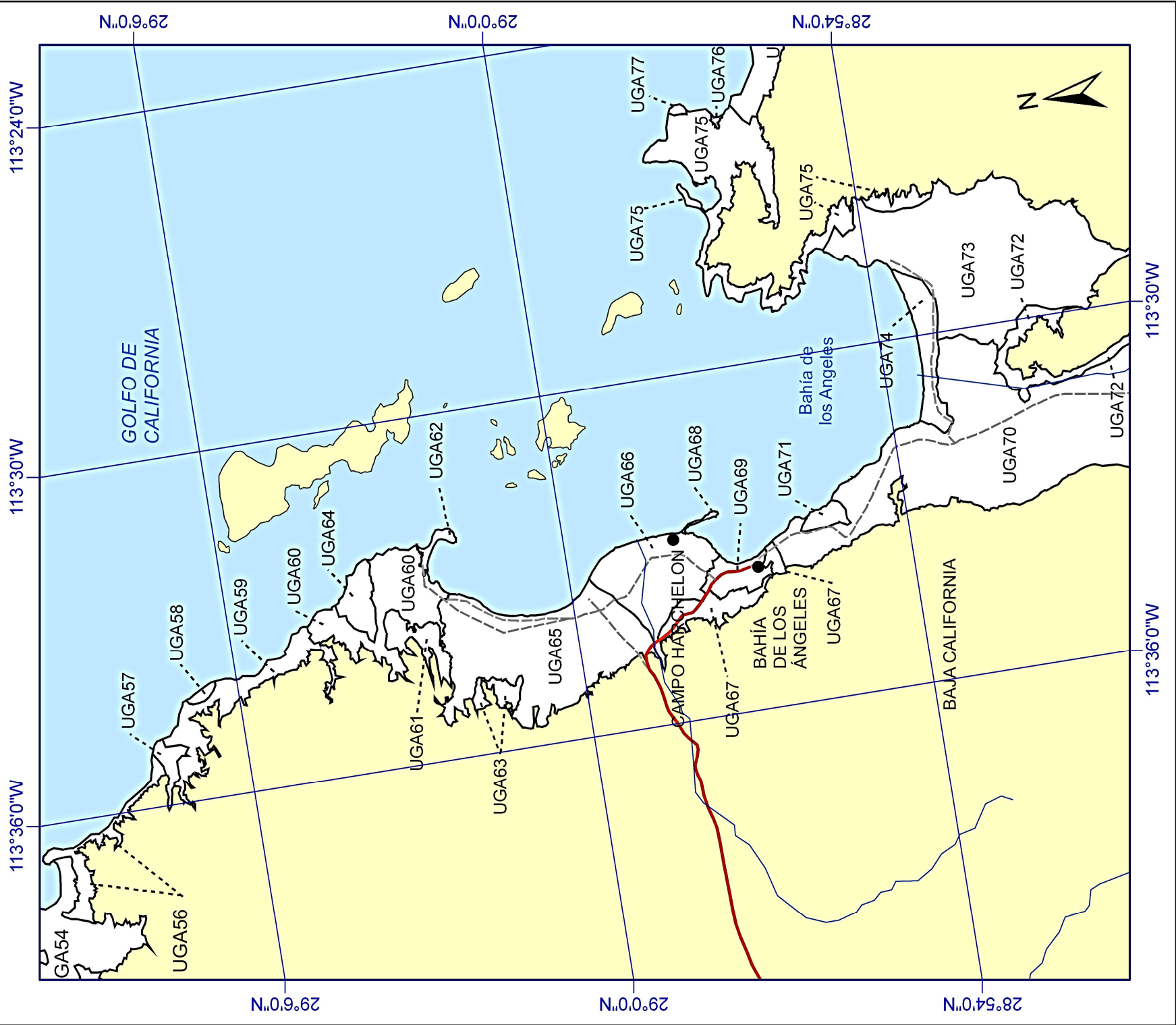


Legenda

- UGA
- Poblados
- - - Carretera sin pavimento
- Carretera con pavimento
- Arroyos

Escala (Km)

0 2 4 6



**Programa de Ordenamiento Ecológico Costero Terrestre
Puertecitos - Paralelo 28°**

Mapa # 2 Sección 7

**Modelo Gestión Ambiental
Puertecitos - Paralelo 28°**

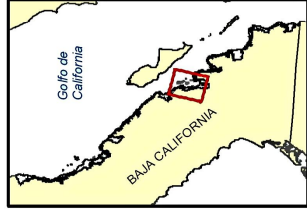


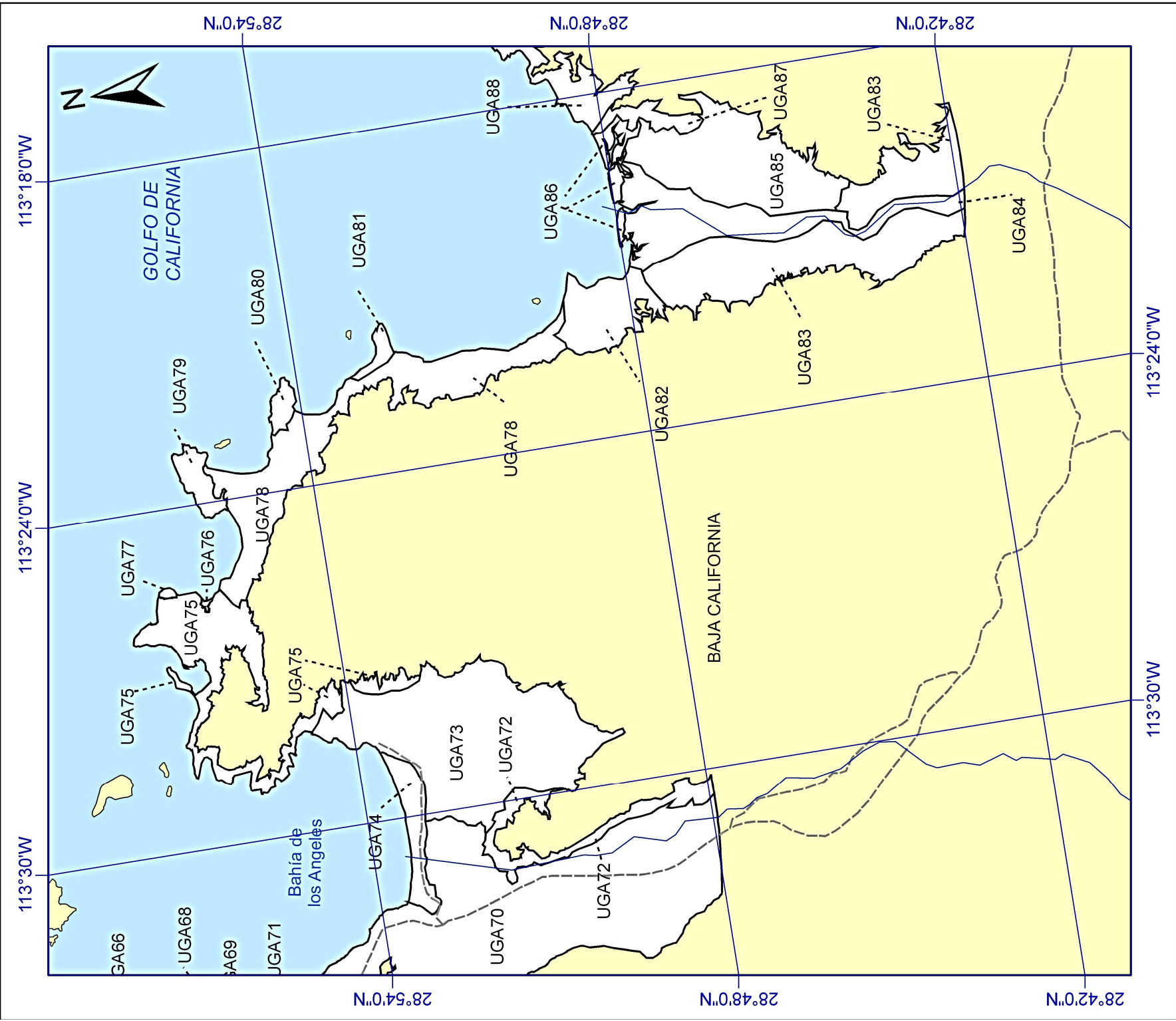
Instituciones participantes:
 Secretaría de Protección al Ambiente
 Gobierno del Estado de Baja California
 Facultad de Ciencias Marinas
 Universidad Autónoma de Baja California



Legenda

- UGA Unidad de Gestión Ambiental
- Poblados
- Carretera sin pavimento
- Arroyos





Programa de Ordenamiento Ecológico Costero Terrestre Puertecitos - Paralelo 28°

Mapa # 2 Sección 8

Modelo Gestión Ambiental Puertecitos - Paralelo 28°

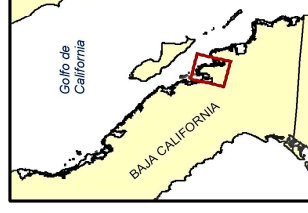


Instituciones participantes:
 Secretaría de Protección al Ambiente
 Gobierno del Estado de Baja California
 Facultad de Ciencias Marinas
 Universidad Autónoma de Baja California



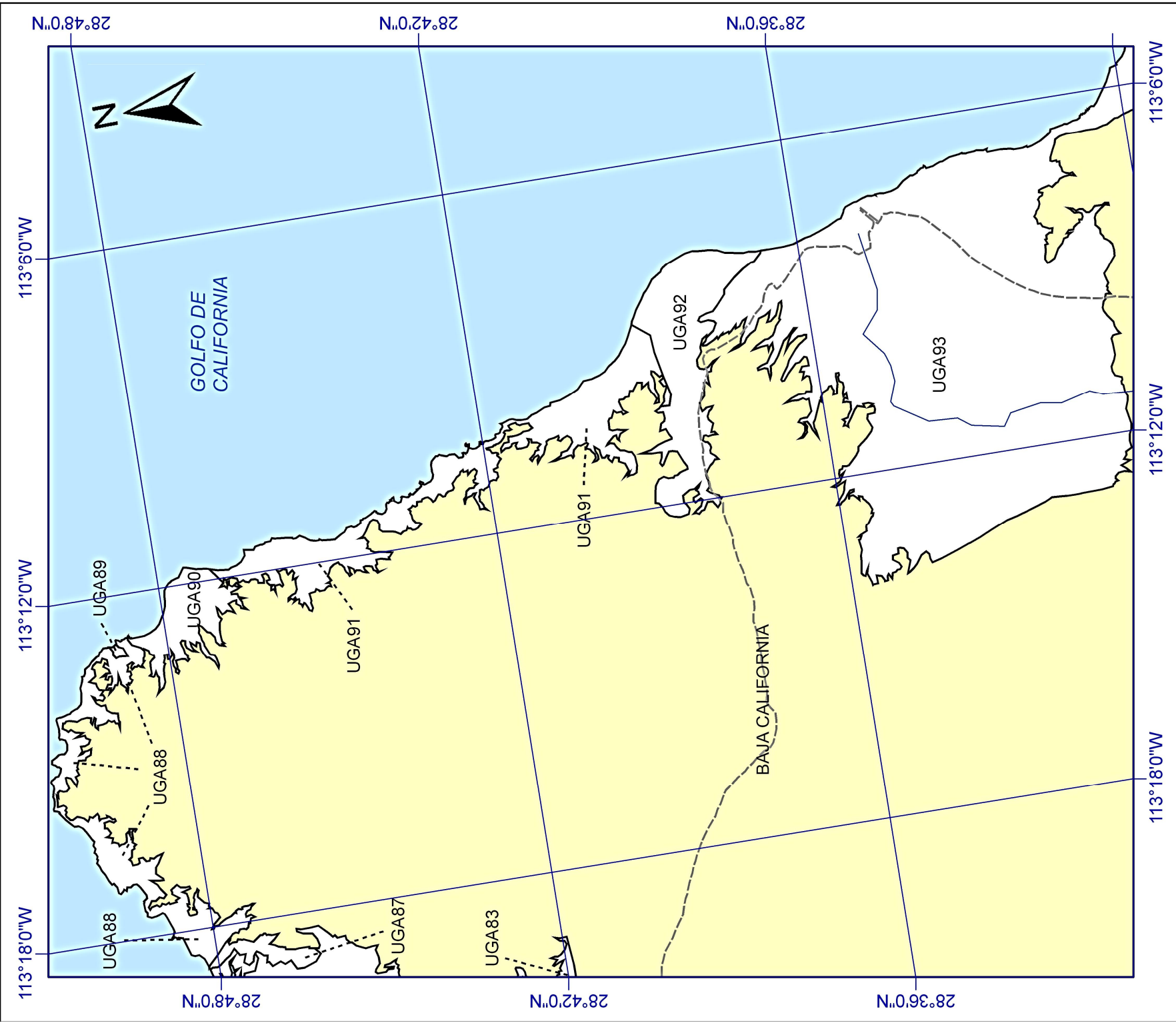
Legenda

- UGA Unidad de Gestión Ambiental
- Poblados
- - - Carretera sin pavimento
- Arroyos



Escala (Km)





**Programa de Ordenamiento Ecológico Costero Terrestre
Puertecitos - Paralelo 28°**

Mapa # 2 Sección 9
Modelo Gestión Ambiental
Puertecitos - Paralelo 28°

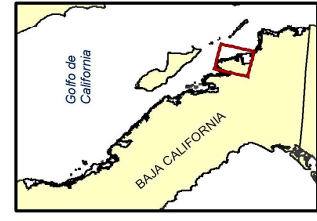


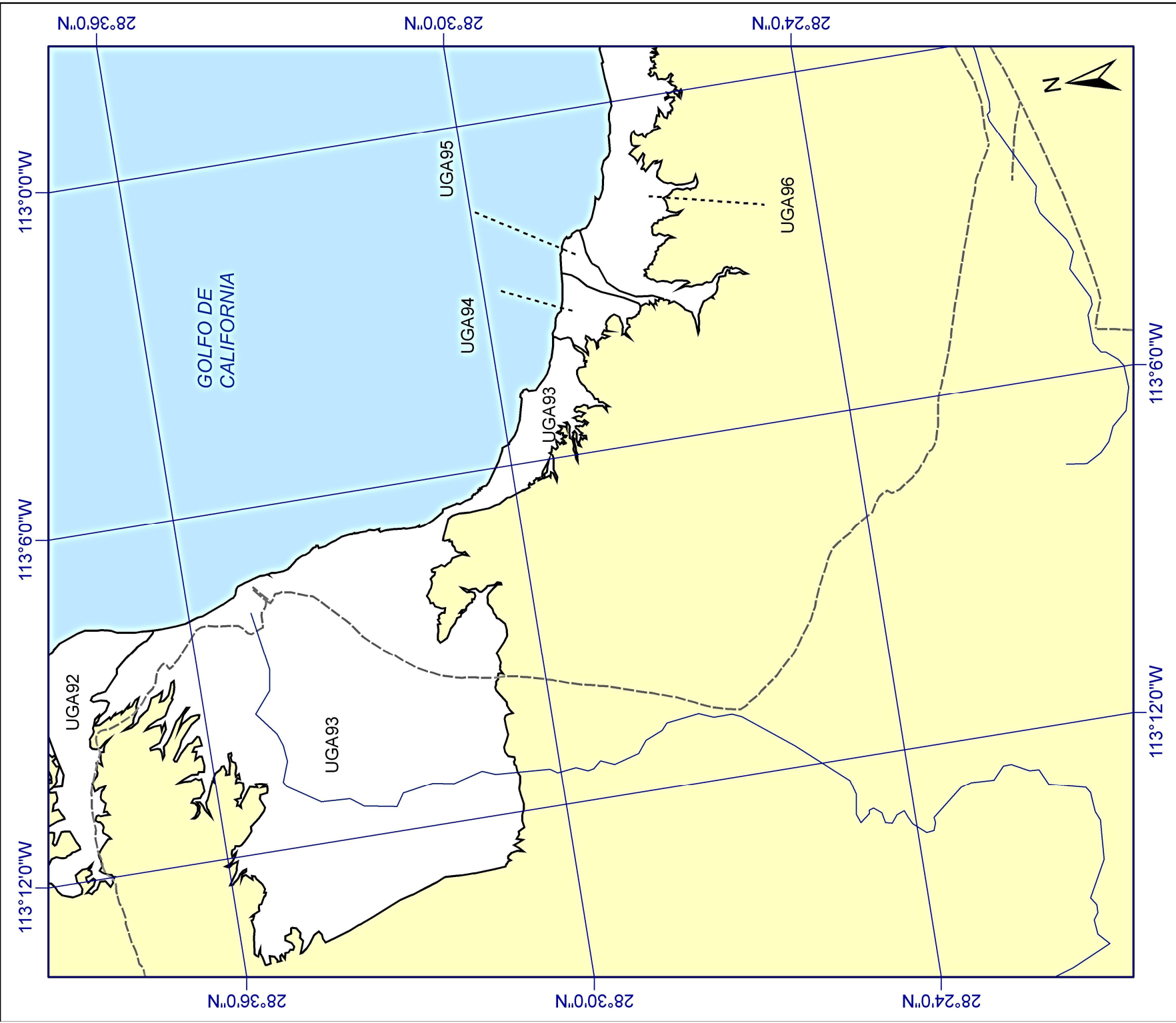
Instituciones participantes:
Secretaría de Protección al Ambiente
Gobierno del Estado de Baja California
Facultad de Ciencias Mareas
Universidad Autónoma de Baja California



Legenda

- UGA** Unidad de Gestión Ambiental
- Poblados
- Carretera sin pavimento
- Arroyos





**Programa de Ordenamiento Ecológico Costero Terrestre
Puertecitos - Paralelo 28°**

Mapa # 2 Sección 10

**Modelo Gestión Ambiental
Puertecitos - Paralelo 28°**



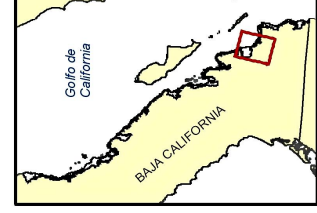
Instituciones participantes:
 Secretaría de Protección al Ambiente
 Gobierno del Estado de Baja California
 Facultad de Ciencias Mareas
 Universidad Autónoma de Baja California

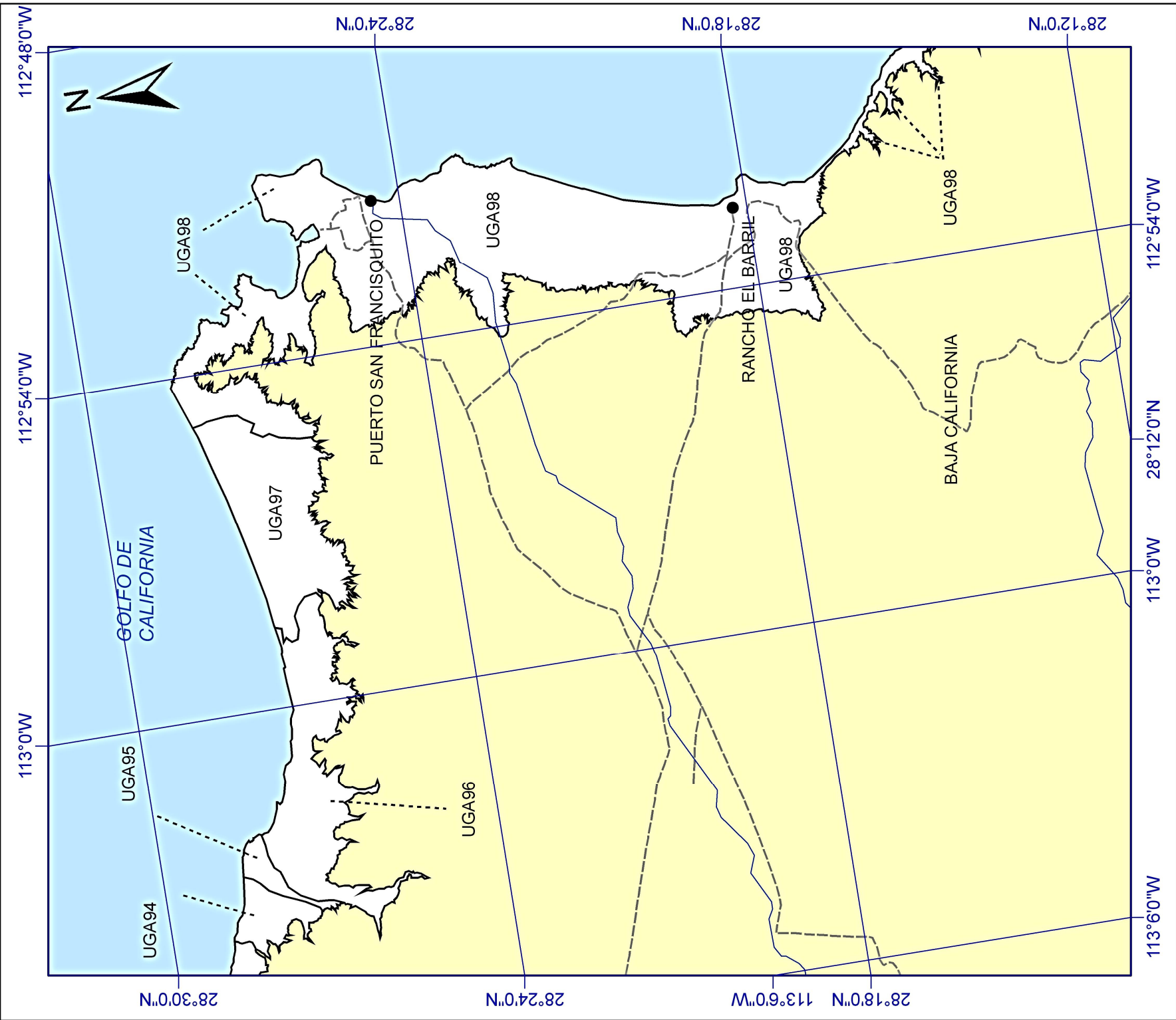


Legenda

- Unidad de Gestión Ambiental
- Poblados
- Carretera sin pavimento
- Arroyos

Escala (Km)





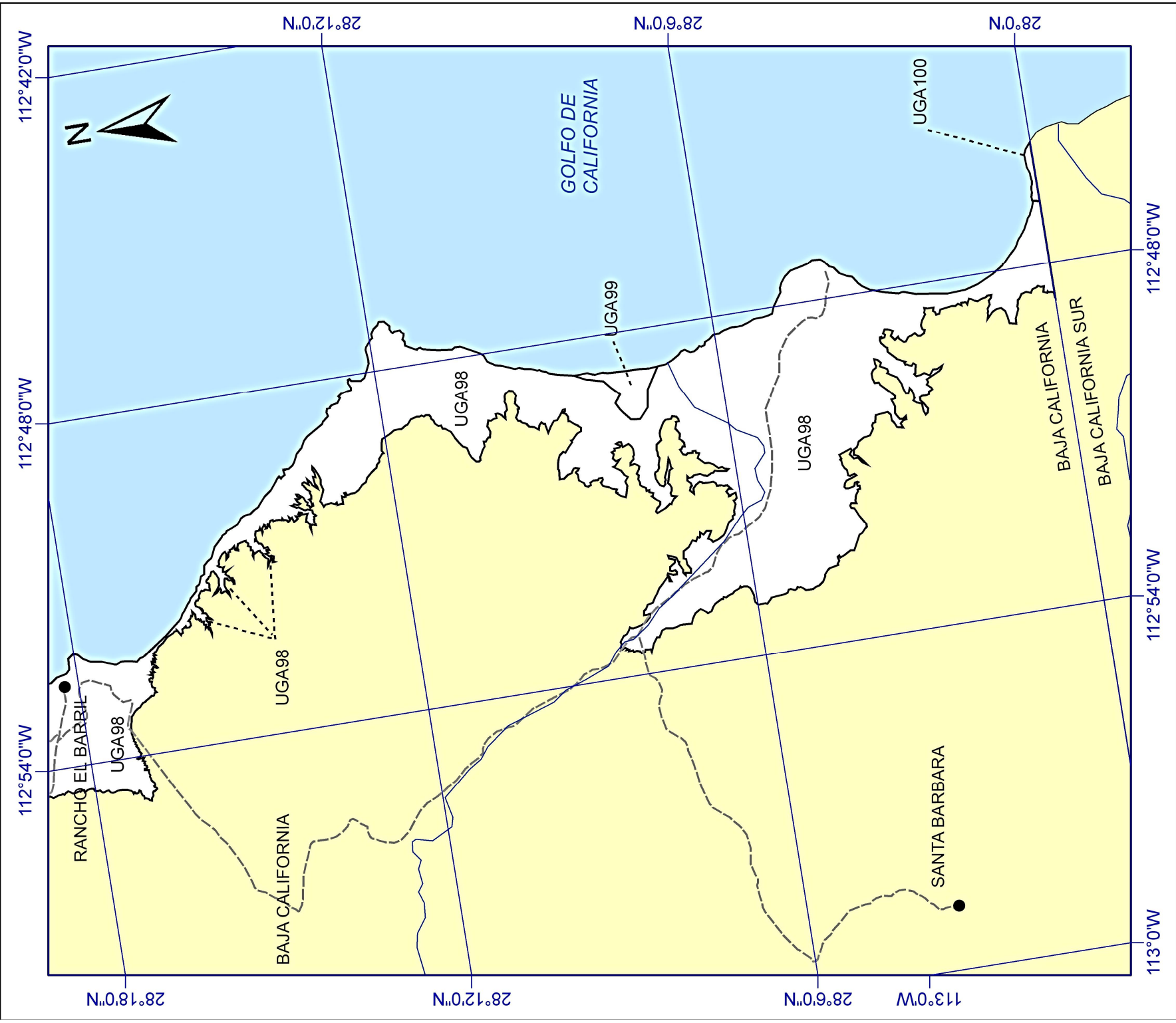
Programa de Ordenamiento Ecológico Costero Terrestre Puertecitos - Paralelo 28°

Mapa # 2 Sección 11
 Modelo Gestión Ambiental
 Puertecitos - Paralelo 28°



Instituciones participantes:
 Secretaría de Protección al Ambiente
 Gobierno del Estado de Baja California
 Facultad de Ciencias Marinas
 Universidad Autónoma de Baja California





Programa de Ordenamiento Ecológico Costero Terrestre Puertecitos - Paralelo 28°

Mapa # 2 Sección 12

Modelo Gestión Ambiental Puertecitos - Paralelo 28°

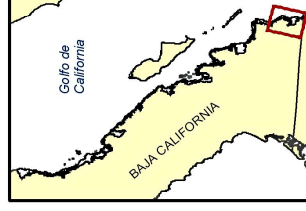


Instituciones participantes:
 Secretaría de Protección al Ambiente
 Gobierno del Estado de Baja California
 Facultad de Ciencias Mareas
 Universidad Autónoma de Baja California

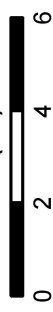


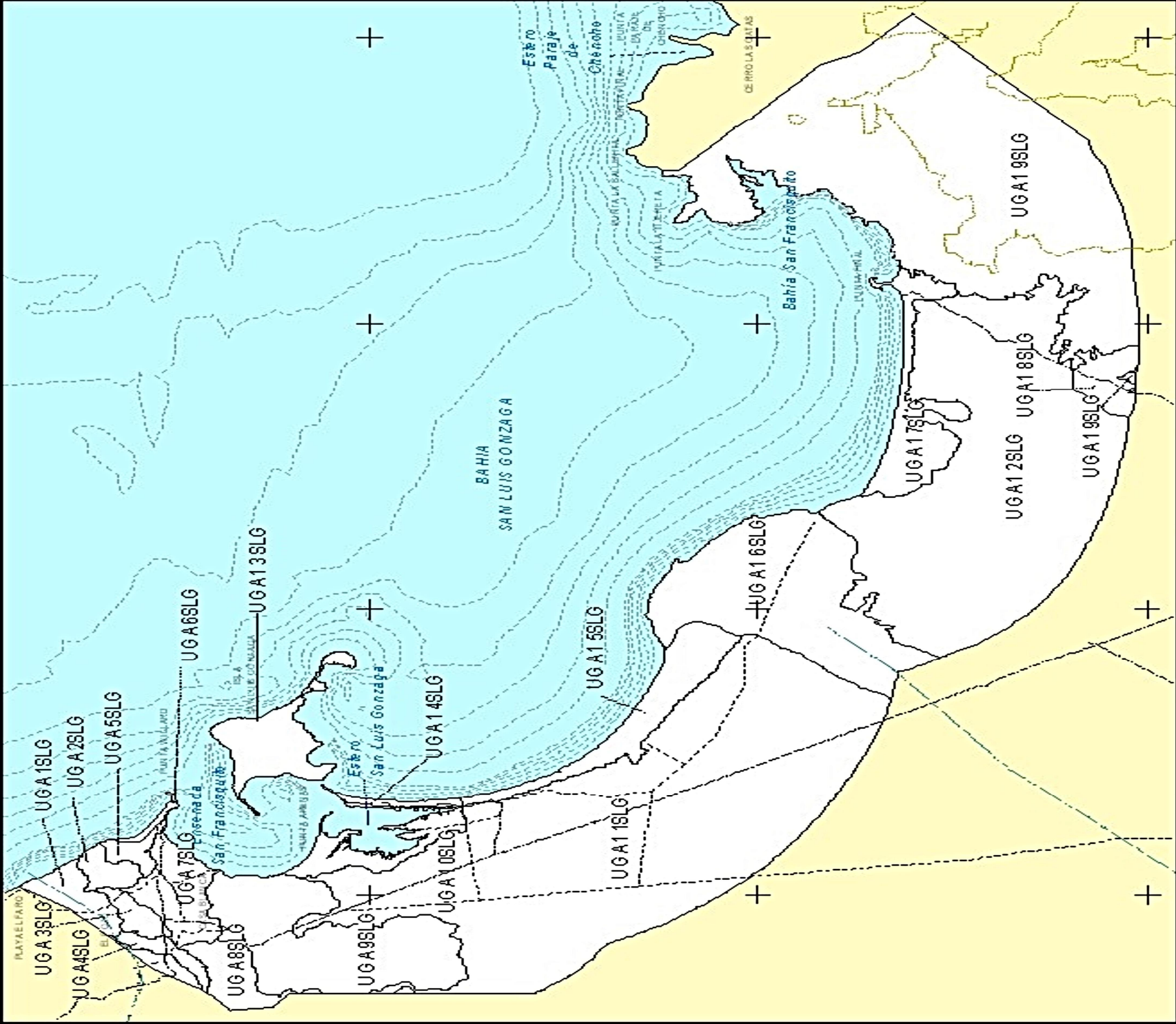
Legenda

- UGA Unidad de Gestión Ambiental
- Poblados
- - - Carretera sin pavimento
- Arroyos



Escala (Km)





Programa de Ordenamiento Ecológico Costero Terrestre Puertecitos - Paralelo 28°

Mapa # 3
Modelo Gestión Ambiental
Sitio San Luis Gonzaga

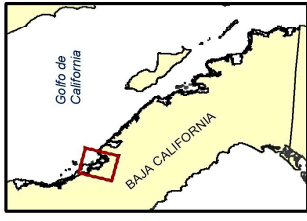


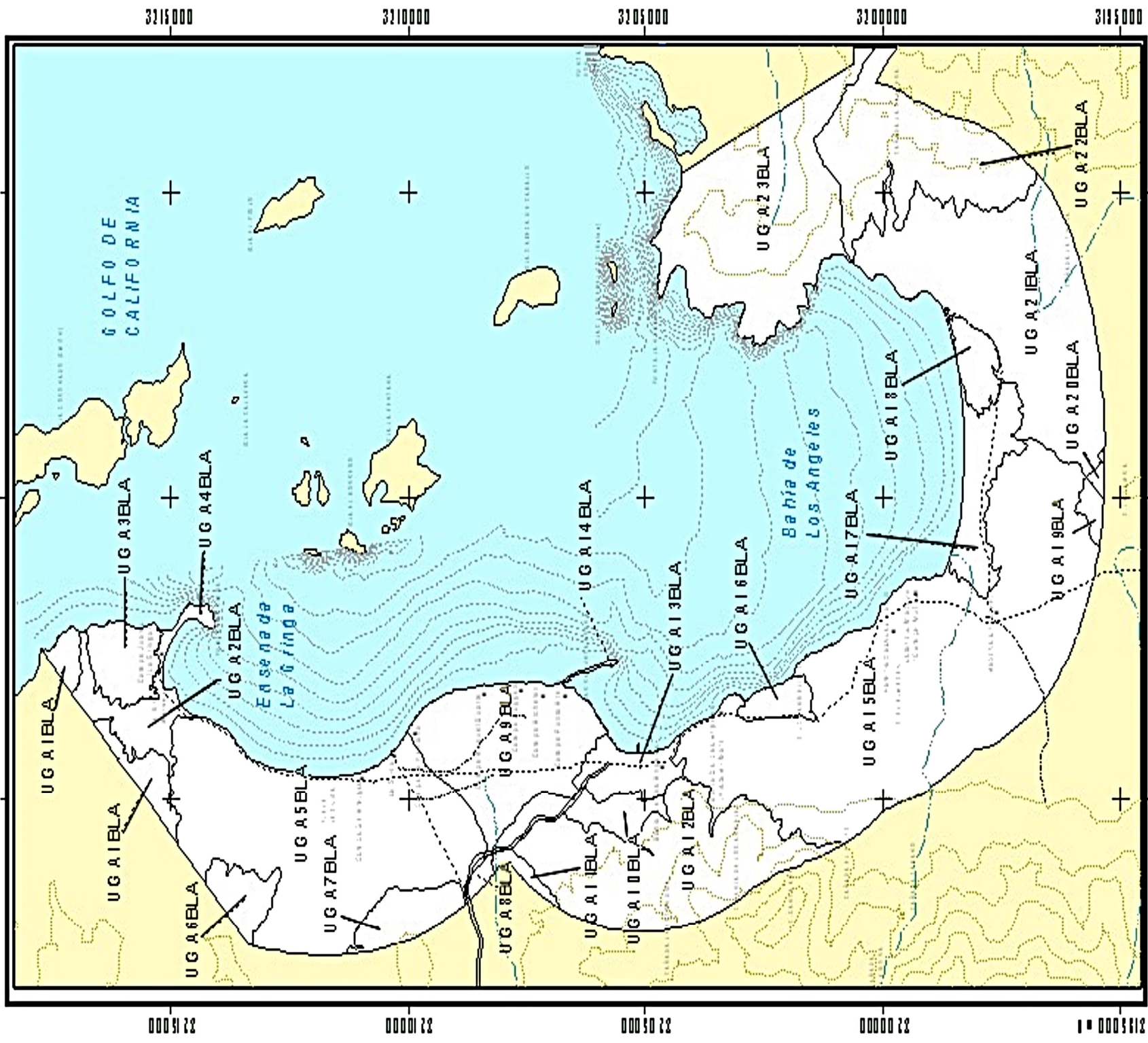
Instituciones participantes:
 Secretaría de Protección al Ambiente
 Gobierno del Estado de Baja California
 Facultad de Ciencias Mareas
 Universidad Autónoma de Baja California



Legenda

- UGA** Unidad de Gestión Ambiental
- Poblados
- - - Carretera sin pavimento
- Arroyos





**Programa de Ordenamiento Ecológico Costero Terrestre
Puertecitos - Paralelo 28°**

Mapa # 4
Modelo Gestión Ambiental
Sitio Bahía de Los Angeles

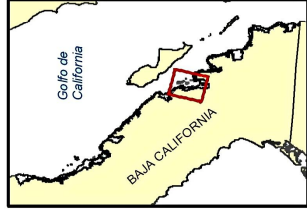


Instituciones participantes:
Secretaría de Protección al Ambiente
Gobierno del Estado de Baja California
Facultad de Ciencias Marinas
Universidad Autónoma de Baja California



Legenda

- UGA Unidad de Gestión Ambiental
- Poblados
- Carretera sin pavimento
- Carretera con pavimento
- Arroyos



Escala (Km)

